

Elementare Musiklehre 3



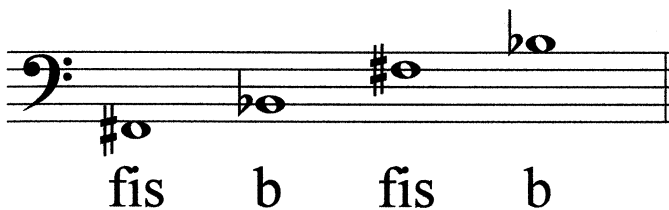
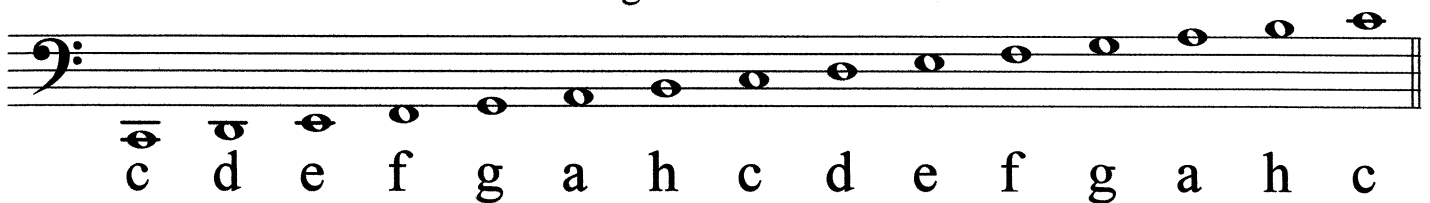
Lehrstoff und Übungen

1./2. Gehörbildung:

Tonhöhe
Tondauer

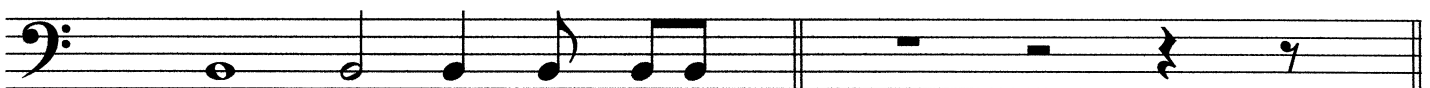
3. Notenschlüssel des eigenen Instrumentes

4. /5. Noten ohne Oktavbezeichnung



6. Notenhälsa

7. Noten- und Pausenwerte



8. $\frac{4}{4}$ Takte ergänzen

9. - 12. Fachausdrücke

EML 3 Alter: ca. 8 - 10 Jahre

Der Lehrstoff für die EML ist bewusst einfach gehalten und verzichtet auf erklärende Texte, besteht vorwiegend aus Übungen und soll den ersten Umgang mit dem Notenlesen und der Notenschrift vermitteln. Die Übungen können begleitend zu einem Musiktheoriekurs, aber auch von den InstrumentallehrerInnen ergänzend im Hauptfachunterricht verwendet werden. Da die EML nicht aufbauend konzipiert ist, kann je nach Instrument, Alter und geistiger Reife in jede Stufe eingestiegen werden.

Übungen zur Gehörbildung

Stelle fest, ob der jeweils 2.Ton höher oder tiefer ist als der erste!

Beispiel 1: höher tiefer

Beispiel 2: höher tiefer

Stelle fest, ob der jeweils 2.Ton länger oder kürzer ist als der erste!

Beispiel 1: länger kürzer

Beispiel 2: länger kürzer

Übungen zur Gehörbildung

Stelle fest, ob der jeweils 2.Ton höher oder tiefer ist als der erste!

Beispiel 1: höher tiefer

Beispiel 2: höher tiefer

Stelle fest, ob der jeweils 2.Ton länger oder kürzer ist als der erste!

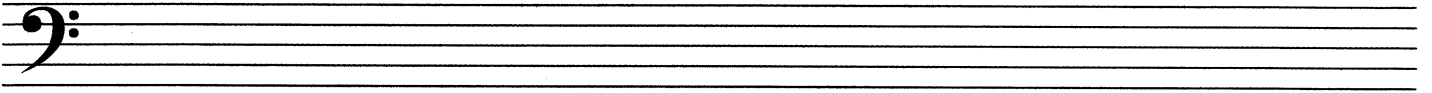
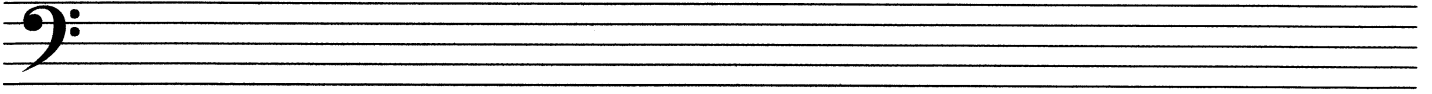
Beispiel 1: länger kürzer

Beispiel 2: länger kürzer

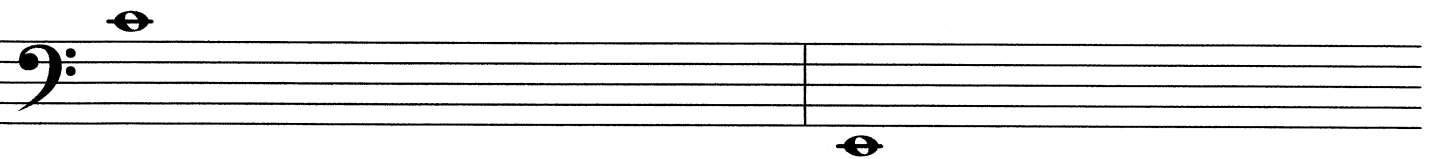
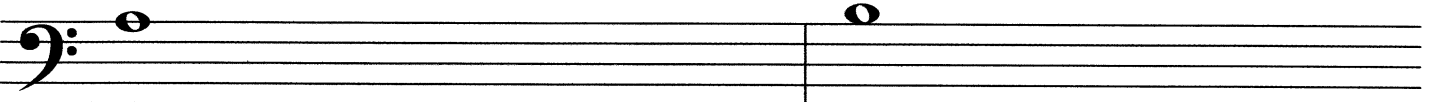
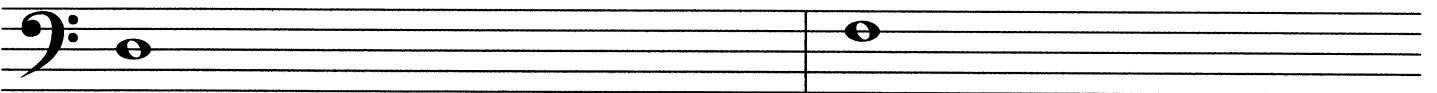
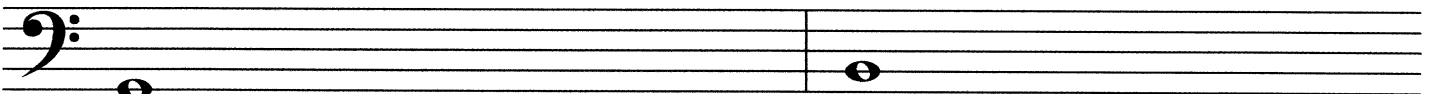
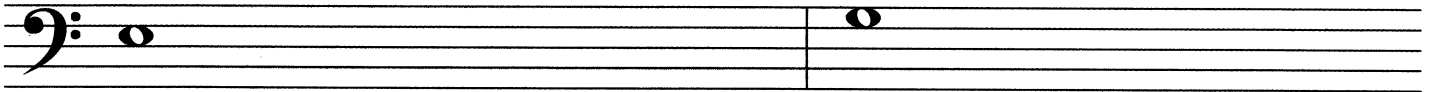
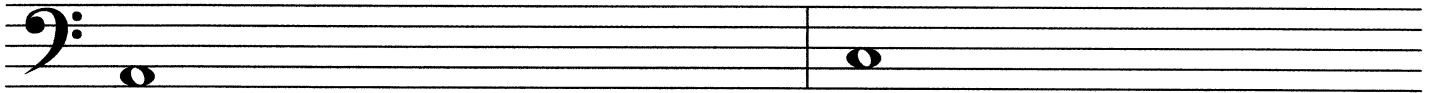
Übung 1



Schreibe zwei Zeilen Bassschlüssel!



Schreibe einige Notenköpfe!



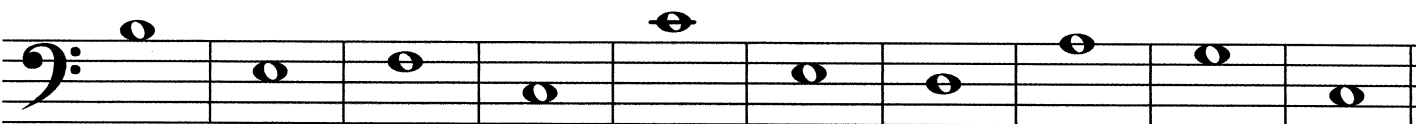
Noten ohne Oktavbezeichnung



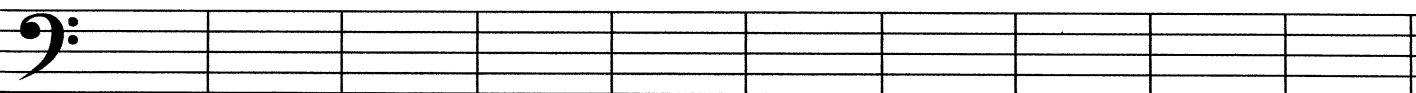
c d e f g a h c

Übung 2

Bestimme die Notennamen!



Schreibe folgende Noten!



e d c f g a h d e c

Noten ohne Oktavbezeichnung



A musical staff in bass clef with eight notes: c, d, e, f, g, a, h, c. Each note is represented by a circle with a stem and a flag. Below the staff, each note is placed in a square box with its letter name: c, d, e, f, g, a, h, c.

Übung 3

Bestimme die Notennamen!

A musical staff in bass clef with ten notes. The first three notes have stems and flags, and their names are written above them: c, d, e. The remaining seven notes are circles with stems and flags, but no names are provided. Below the staff are ten empty square boxes for writing the names.

A musical staff in bass clef with ten notes. The last three notes have stems and flags, and their names are written above them: g, f, c. The remaining seven notes are circles with stems and flags, but no names are provided. Below the staff are ten empty square boxes for writing the names.

Schreibe folgende Noten!

An empty musical staff in bass clef with ten lines, intended for writing the notes specified in the following list.

e c f c a h d f e g

An empty musical staff in bass clef with ten lines, intended for writing the notes specified in the following list.

d d e h c e f c g a

Übung 4

EML 3



Bestimme die Notennamen!

□ □ □ □ □ □ □ □ □ □

□ □ □ □ □ □ □ □ □ □

Übung 5

EML 3



Bestimme die Notennamen!

□ □ □ □ □ □ □ □ □ □

Schreibe folgende Noten!

e c f c a h d f e g

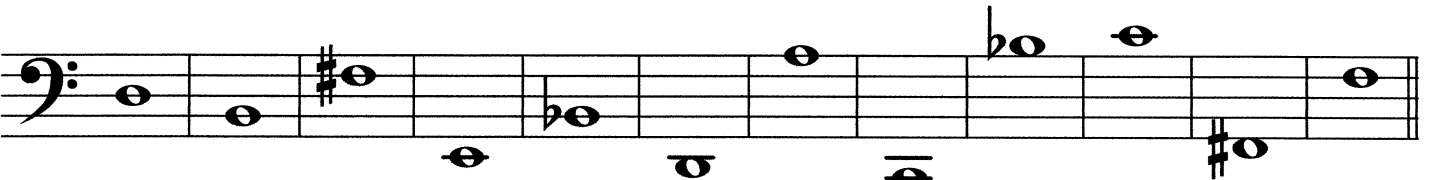
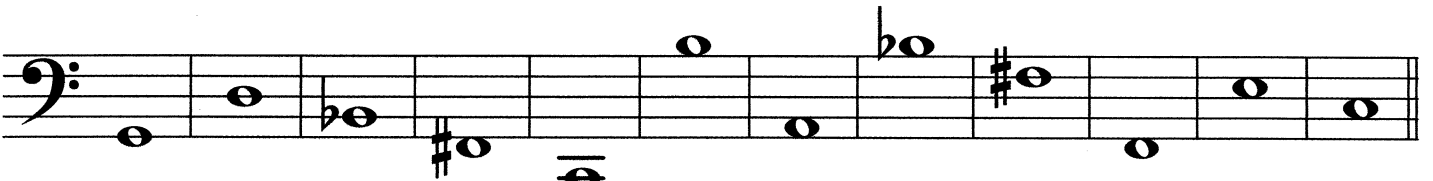
Noten ohne Oktavbezeichnung



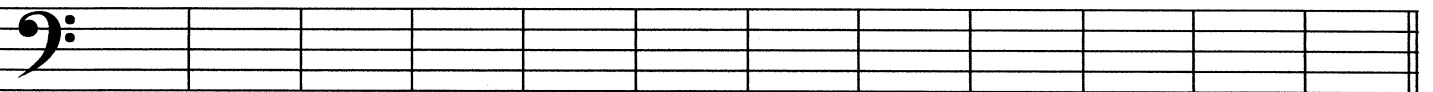
fis b fis b

Übung 6

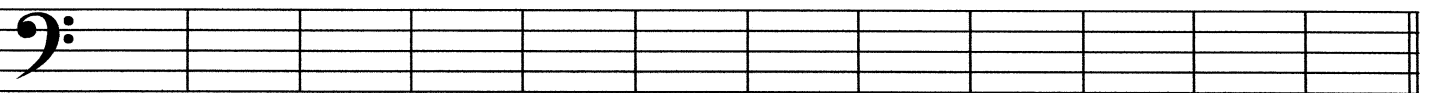
Bestimme die Notennamen!



Schreibe folgende Noten!



f d g c a f e d c e g h



d g c e a c h f e h a d

Übung 7

EML 3



Bestimme die Notennamen!

A musical staff in bass clef containing 12 notes. The notes are: G2 (whole), F2 (half), E2 (quarter), D2 (quarter), C2 (quarter), B1 (quarter), A1 (quarter), G1 (quarter), F1 (quarter), E1 (quarter), D1 (quarter), C1 (quarter). The notes are placed on the staff lines and spaces: G2 on the 4th line, F2 on the 3rd space, E2 on the 2nd space, D2 on the 1st space, C2 on the 1st line, B1 on the 1st space, A1 on the 1st line, G1 on the 1st line, F1 on the 1st line, E1 on the 1st line, D1 on the 1st line, C1 on the 1st line.

--	--	--	--	--	--	--	--	--	--	--	--

Schreibe folgende Noten!

f	d	g	c	a	f	e	d	c	e	g	h
---	---	---	---	---	---	---	---	---	---	---	---

Übung 8

EML 3



Bestimme die Notennamen!

A musical staff in bass clef with a key signature of one sharp (F#). It contains 12 notes: F#2 (whole), E2 (half), D2 (quarter), C2 (quarter), B1 (quarter), A1 (quarter), G1 (quarter), F#1 (quarter), E1 (quarter), D1 (quarter), C1 (quarter), B1 (quarter). The notes are placed on the staff lines and spaces: F#2 on the 4th line, E2 on the 3rd space, D2 on the 2nd space, C2 on the 1st space, B1 on the 1st space, A1 on the 1st line, G1 on the 1st line, F#1 on the 1st line, E1 on the 1st line, D1 on the 1st line, C1 on the 1st line, B1 on the 1st line.

--	--	--	--	--	--	--	--	--	--	--	--

Schreibe folgende Noten!

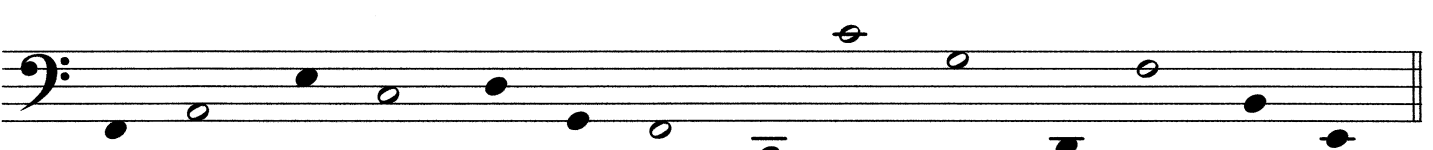
d	e	g	c	a	f	e	d	c	g	f	h
---	---	---	---	---	---	---	---	---	---	---	---

Notenhäse

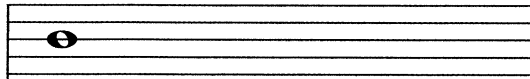


Übung 9

Zeichne die fehlenden Notenhäse ein!



Noten- und Pausenwerte



Ganze Note (4 Schläge)



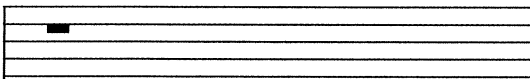
Halbe Note (2 Schläge)



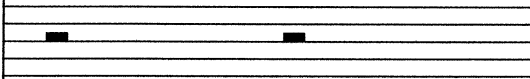
Viertel Note (1 Schlag)



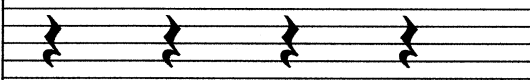
Achtel Note (2 Noten in einem Schlag)



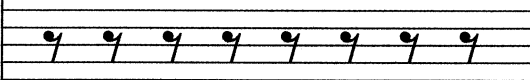
Ganze Pause (4 Schläge)



Halbe Pause (2 Schläge)



Viertel Pause (1 Schlag)



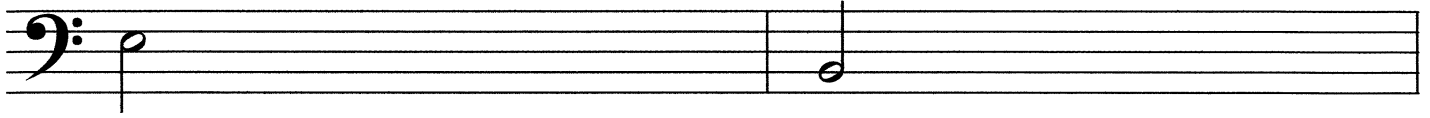
Achtel Pause (2 Pausen in einem Schlag)

Übung 10

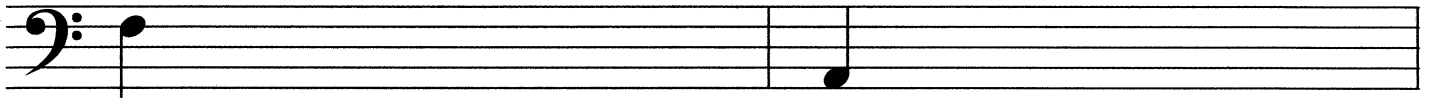


Schreibe verschiedene Noten!

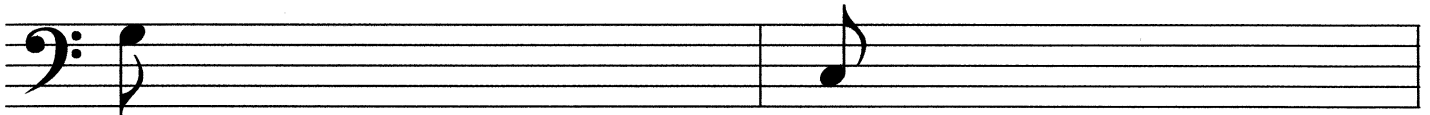
Halbe



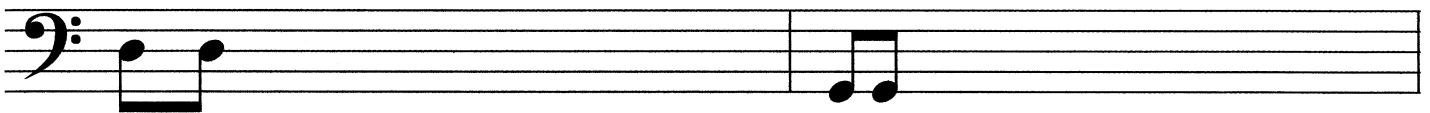
Viertel



Achtel mit Fähnchen

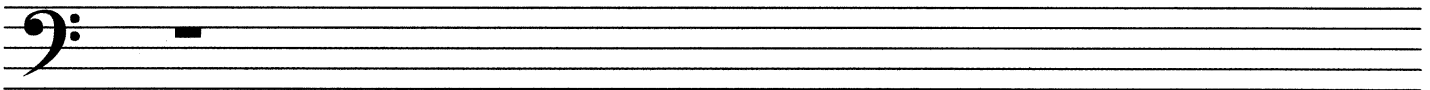


Achtel mit Balken

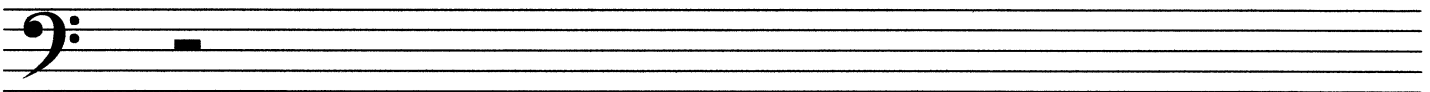


Schreibe verschiedene Pausen!

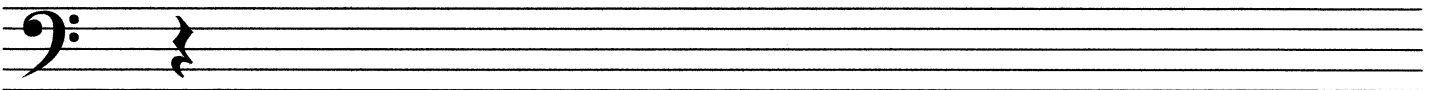
Ganze



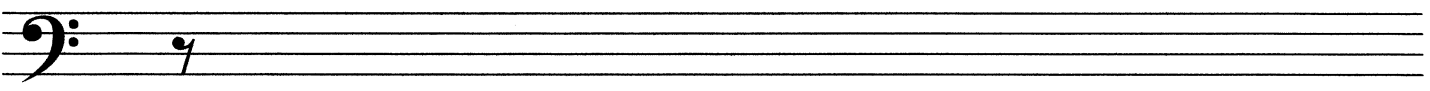
Halbe



Viertel



Achtel

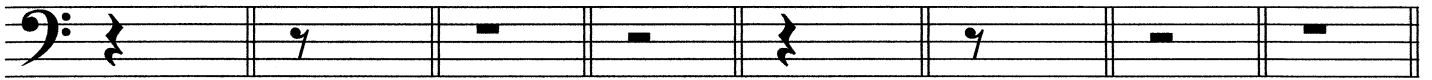
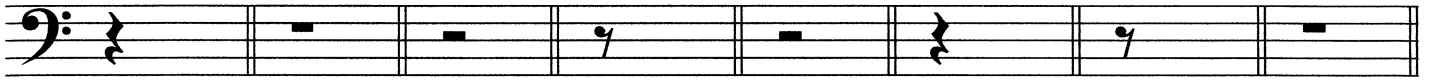


Übung 11

EML 3

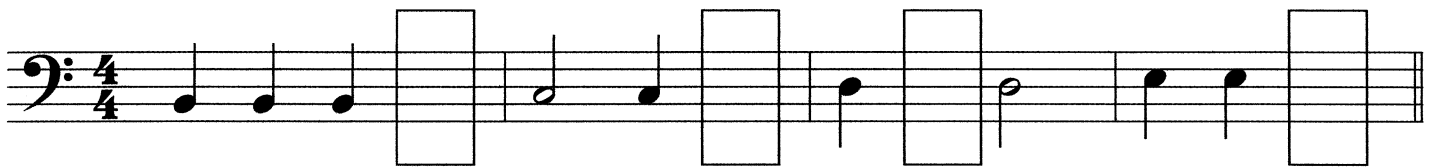


Schreibe zu den Pausen die Noten, die den gleichen Wert haben!



Übung 12

Ergänze die Takte jeweils mit einer Note!



Übung 13



Bestimme die Notennamen!

A musical staff in bass clef with a key signature of one sharp (F#). The notes are: G2, F#2, E2, D2, C2, B1, A1, G1, F#1, E1, D1, C1. Below the staff are 12 empty boxes for labeling the notes.

Schreibe folgende Noten!

A musical staff in bass clef with 12 empty boxes for writing notes. Below the staff are 12 boxes containing the letters: d, e, g, c, a, f, e, d, c, g, f, h.

Zeichne die fehlenden Notenhäuse ein!

A musical staff in bass clef with 12 note stems. The stems are: G2, F#2, E2, D2, C2, B1, A1, G1, F#1, E1, D1, C1. The note heads are missing.

Schreibe zu den Pausen die Noten, die den gleichen Wert haben!

A musical staff in bass clef with 8 measures. The notes are: G2, F#2, E2, D2, C2, B1, A1, G1. The note heads are missing.

Ergänze die Takte jeweils mit einer Note!

A musical staff in bass clef with a 4/4 time signature. The notes are: G2, F#2, E2, D2, C2, B1, A1, G1. The note heads are missing.

Dynamik

pp (pianissimo) ----- sehr leise

p (piano) ----- leise

mp (mezzopiano) ---- mittel leise, mäßig leise

mf (mezzoforte) ----- mittel laut, mäßig laut

f (forte) ----- laut

ff (fortissimo) ----- sehr laut

Tempobezeichnungen

Lento ----- langsam

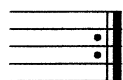
Andante ---- gehend

Moderato --- mäßig

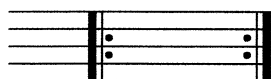
Allegro ----- bewegt, lustig, heiter

Presto ----- schnell

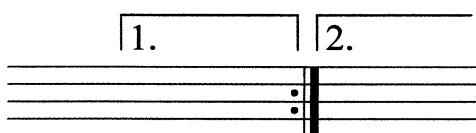
Wiederholungszeichen



Spiele noch einmal vom Anfang.



Wiederhole, was zwischen beiden Wiederholungszeichen steht.



Spiele beim ersten Mal die 1. Klammer, bei der Wiederholung springe in die 2. Klammer.

Artikulationszeichen

non legato --- nicht gebunden



legato ----- gebunden

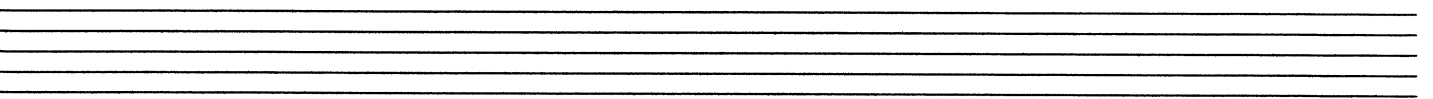
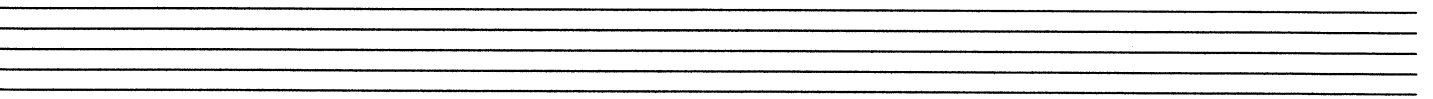
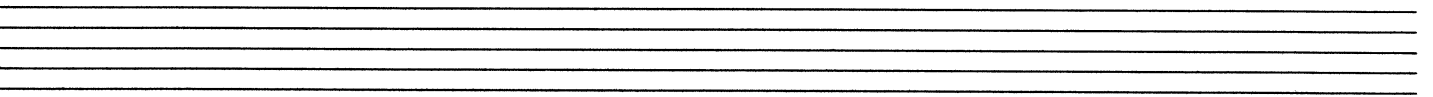
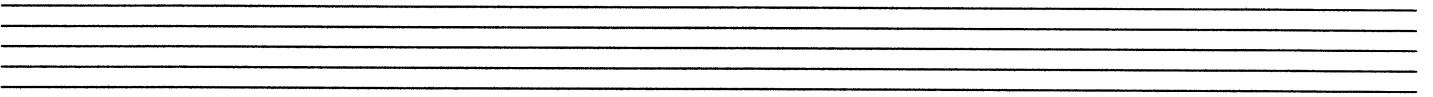
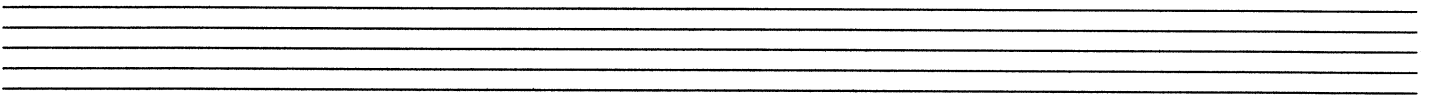
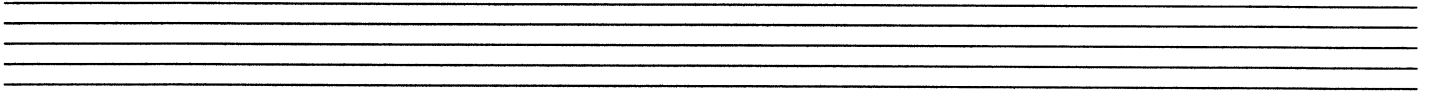
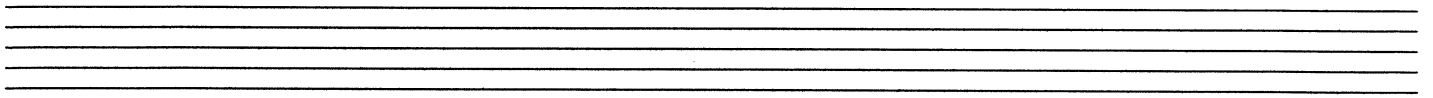


staccato ----- kurz, gestoßen



tenuto ----- breit, gehalten





Elementare Musiklehre 3

Übungstest



Name: _____ Instrument: _____

1. Stelle fest, ob der jeweils 2. Ton höher oder tiefer ist als der erste!

Beispiel 1: höher tiefer

Beispiel 2: höher tiefer

2 mögliche Punkte

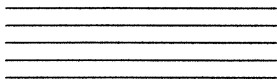
2. Stelle fest, ob der jeweils 2. Ton länger oder kürzer ist als der erste!

Beispiel 1: länger kürzer

Beispiel 2: länger kürzer

2 mögliche Punkte

3. Zeichne einen Bassschlüssel!



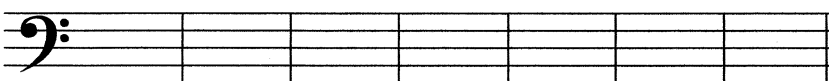
1 möglicher Punkt

4. Bestimme die Notennamen!

A musical staff in bass clef with 11 notes. The notes are: G2, G2, A2, B2, C3, C#3, D3, E3, F3, G3, G3. Below each note is a small empty box for the name.

11 mögliche Punkte

5. Schreibe folgende Noten!



a d h c f g e

7 mögliche Punkte

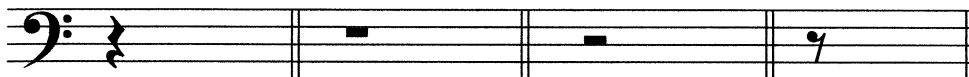


6. Zeichne die fehlenden Notenhälsen ein!



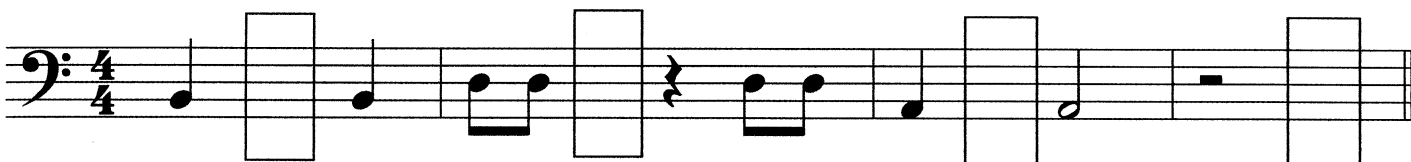
5 mögliche Punkte

7. Schreibe zu den Pausen die Noten die den gleichen Wert haben!



4 mögliche Punkte

8. Ergänze die Takte jeweils mit einer Note!



4 mögliche Punkte

9. Was heißt **f** (forte)?

 laut

 mäßig

1 möglicher Punkt

10. Was heißt "Presto"?

 sauber

 schnell

1 möglicher Punkt

11. Was bedeutet folgendes Zeichen?


 Pause

 Wiederholungszeichen

1 möglicher Punkt

12. Welches Artikulationszeichen bedeutet "staccato" (kurz, gestoßen)?



1 möglicher Punkt

40 - 35 Punkte sehr gut
 34 - 29 Punkte gut
 28 - 24 Punkte befriedigend
 23 - 20 Punkte genügend
 19 - 0 Punkte nicht genügend

Gesamtpunkte

Beurteilung

Datum: _____ Unterschrift: _____